

Wissenswertes

Im Dachgeschoss eines ehemaligen Schulgebäudes, das heute als SportJugendZentrum **SJZ Lychi** genutzt wird, erfolgte 2004 der Ausbau zu einer abenteuersportlichen und erlebnispädagogischen Indoor-Landschaft, dem „**Dachseilgarten**“.

Ausstattung:

Mohawk-Walk

(Indianerpfad aus Niedrigseilelementen):
Balancierseil, U-Taue, Lianengang, Hangeltau, Kletternetz und flexible Übungsanlagen bzw. Materialien

Coaching-Bridge

Hochseilelement in ca. 3 m Höhe

Künstliche Kletterwand

max. Kletterhöhe von 7 m, 10 Umlenkpunkte für ca. 30 Routenmöglichkeiten in verschiedenen Schwierigkeitsgraden von 4+ bis 7 (nach UIAA), Überhang und Schrägen sowie einer integrierten Loch- bzw. Stabkletterwand

Boulderwand

für Kletteraktionen ohne Toprope-Sicherung mit vertikaler und horizontaler Ausrichtung

Der 1. Berliner **Dachseilgarten** im

SportJugendZentrum **SJZ Lychi**

Lychener Straße 75, 10437 Berlin
(Prenzlauer Berg)

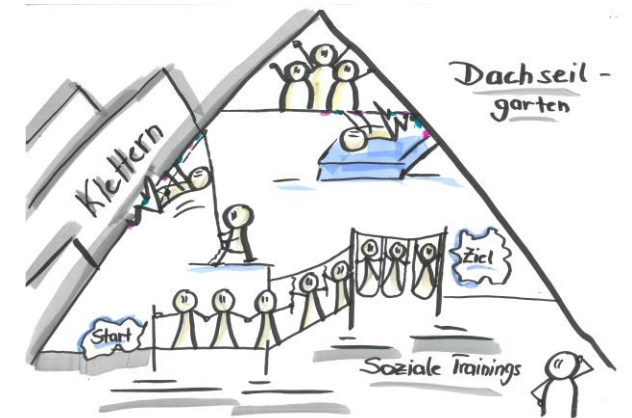
Anreisehinweis:

U-Bahn U2 , Schönhauser Allee oder
Eberswalder Straße

S-Bahn S8, S85, S41 und 42,
Schönhauser Allee oder Prenzlauer Allee

Tram 12, Stargarder Str. (Ecke Pappelallee)

PKW – Anreise ist nicht zu empfehlen, da die Aussichten auf einen Parkplatz sehr gering sind.



DAMIT NIEMAND IM ABSEITS STEHT

Gefördert von

Senatsverwaltung
für Bildung, Jugend
und Familie

be Berlin



Ein Projekt der
GSJ – GESELLSCHAFT FÜR SPORT UND JUGENDSOZIALARBEIT gGmbH
Eine Trägerorganisation des VEREIN FÜR SPORT UND JUGENDSOZIALARBEIT e.V.

Eine Initiative der



WWW.SPORTJUGEND-BERLIN.DE

Sportjugend Berlin Jesse-Owens-Allee 2 14053 Berlin

Dachseilgarten

FREIZEITSPORT-
TEAM



Kletterangebote

Kinderklettern (ab 6 Jahre):

Di. 17:00 - 19:00 Uhr

Do. 17:00 - 19:00 Uhr

Mädchenklettern I:

Mo. 16:00 - 17:30 Uhr

Mädchenklettern II:

Mo. 17:30 - 19:00 Uhr

Preis pro Termin: 5,00 € / Person

Monatskarte: 15,00 € / Person

Geck@s-Kletterkurs (ab 12 Jahre):

Mi. 16:30 - 18:30 Uhr

Monatskarte: 20,00 € / Person

Kletter-Kindergeburtstage:

Sa. oder So. auf Anfrage

2 Stunden inkl. Kletterübungsleiter/-in

Gruppe bis 10 Kinder: 95,00 €

Gruppe 11-15 Kinder: 140,00 €

Wir bitten um vorherige Anmeldung für die o.g. Kletterangebote direkt beim SJZ Lychi:

Öffnungszeiten:

Mo.-Fr. 14:00-20:00Uhr

Telefon: 030 - 44 73 88 33

Email: sjzlychi@gsj-berlin.de

Internet: www.sjzlychi.de

Soziale Trainings für Gruppen

Bei den Sozialen Trainings nutzen wir ein handlungs- und erfahrungsorientiertes Lernkonzept mit erlebnispädagogischen und abenteuersportlichen Methoden.

Soziale und persönliche Kompetenzen der Gruppenmitglieder werden angesprochen. Im weitesten Sinne handelt es sich um ein Training zwischenmenschlicher Fähigkeiten, Reaktionen und Verhaltensweisen in einem geschützten Umfeld.

Mögliche Bestandteile der Programme sind Kennlernaktionen, Kooperations-, und Problemlösungsaufgaben sowie vertrauensbildende Maßnahmen mit unmittelbaren Reflexionsphasen. Dabei sind u.a. Teamgeist, Kommunikation, Kreativität, Verantwortungsbewusstsein und lösungsorientiertes Arbeiten gefragt.

Die gemeinsamen Klettererfahrungen ermöglichen Raum für persönliche Herausforderungen.

Zielgruppe:

Das Angebot richtet sich an Gruppen im Alter von 10 – 26 Jahren und ist für Berliner Schulen, Vereine, Verbände und freie Träger der Jugendhilfe buchbar.

Preise:

3 Stunden: 12,50 € / Person

4 Stunden: 15,00 € / Person

Es ist ein Teilnahmebeitrag für mind. 12 Personen zu zahlen, auch wenn die Gruppe kleiner ist!

Öffnungszeiten:

Der Dachseilgarten ist witterungsunabhängig und kann ganzjährig als spannender Lernort genutzt werden. Gruppen über 15 Personen können nur Programme am Montag und Dienstag bis 14:00 Uhr buchen.

Programme:

Die Inhalte werden nach individueller Absprache, gruppenspezifisch und der Zielstellung entsprechend zusammengestellt.

Informationen und Anmeldung der Sozialen Trainings nur beim Freizeitsport-Team:

Telefon: 030 - 300985 23

Email: mail@dachseilgarten.de

Internet: www.freizeitsportteam.de/dachseilgarten/